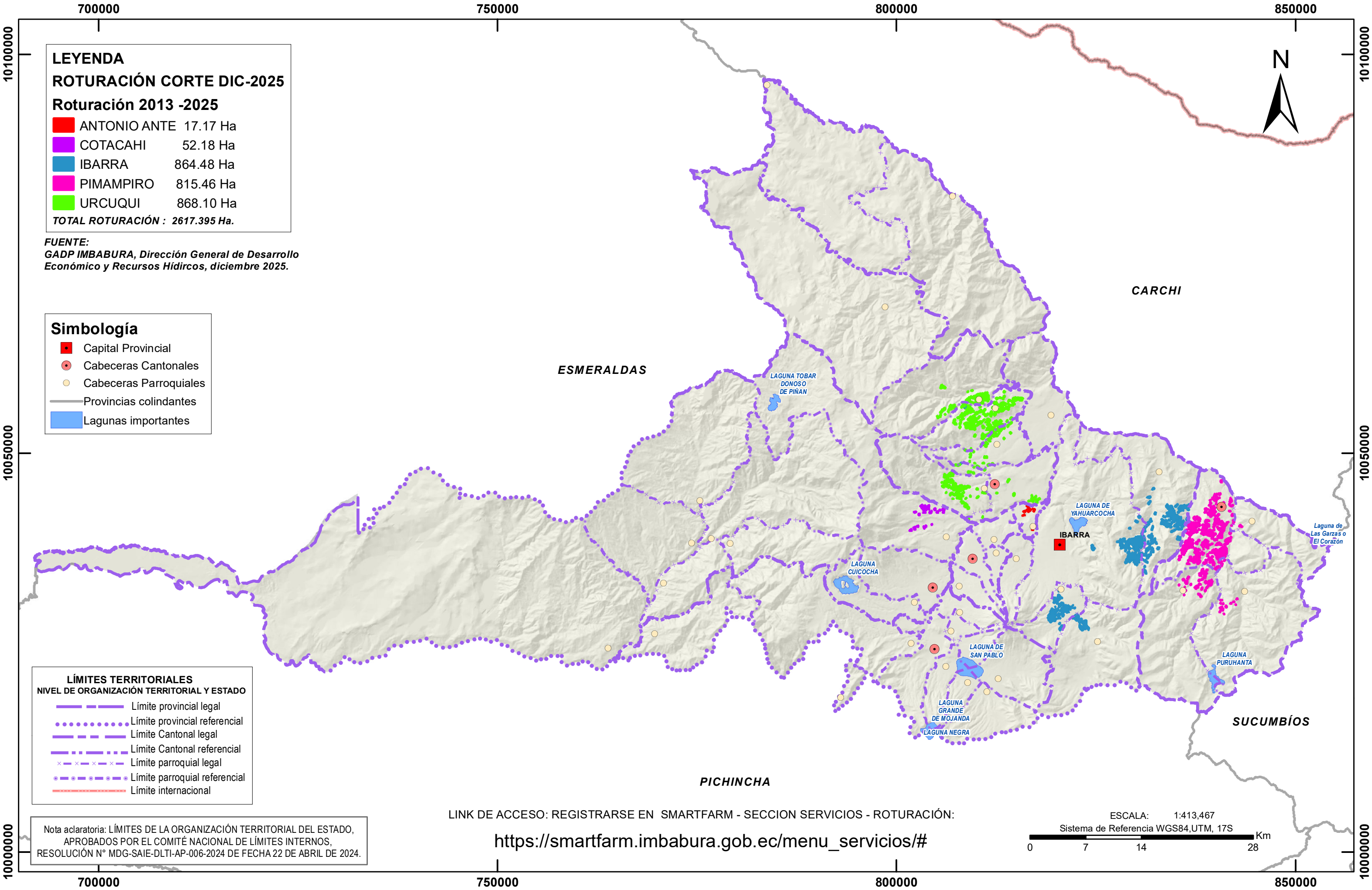


# ROTURACIÓN - PROVINCIA DE IMBABURA



**LEYENDA**  
**ROTURACIÓN CORTE DIC-2025**  
**Roturación 2013 -2025**

ANTONIO ANTE	17.17 Ha
COTACAHÍ	52.18 Ha
IBARRA	864.48 Ha
PIMAMPIRO	815.46 Ha
URCUQUI	868.10 Ha
<b>TOTAL ROTURACIÓN : 2617.395 Ha.</b>	

**FUENTE:**  
 GADP IMBABURA, Dirección General de Desarrollo Económico y Recursos Hídricos, diciembre 2025.

**Simbología**

- Capital Provincial
- Cabeceras Cantonales
- Cabeceras Parroquiales
- Provincias colindantes
- Lagunas importantes

**LÍMITES TERRITORIALES**  
 NIVEL DE ORGANIZACIÓN TERRITORIAL Y ESTADO

- Límite provincial legal
- Límite provincial referencial
- Límite Cantonal legal
- Límite Cantonal referencial
- ××××× Límite parroquial legal
- Límite parroquial referencial
- Límite internacional

Nota aclaratoria: LÍMITES DE LA ORGANIZACIÓN TERRITORIAL DEL ESTADO, APROBADOS POR EL COMITÉ NACIONAL DE LÍMITES INTERNOS, RESOLUCIÓN N° MDG-SAIE-DLTI-AP-006-2024 DE FECHA 22 DE ABRIL DE 2024.

LINK DE ACCESO: REGISTRARSE EN SMARTFARM - SECCION SERVICIOS - ROTURACIÓN:

[https://smartfarm.imbabura.gob.ec/menu\\_servicios/#](https://smartfarm.imbabura.gob.ec/menu_servicios/#)

